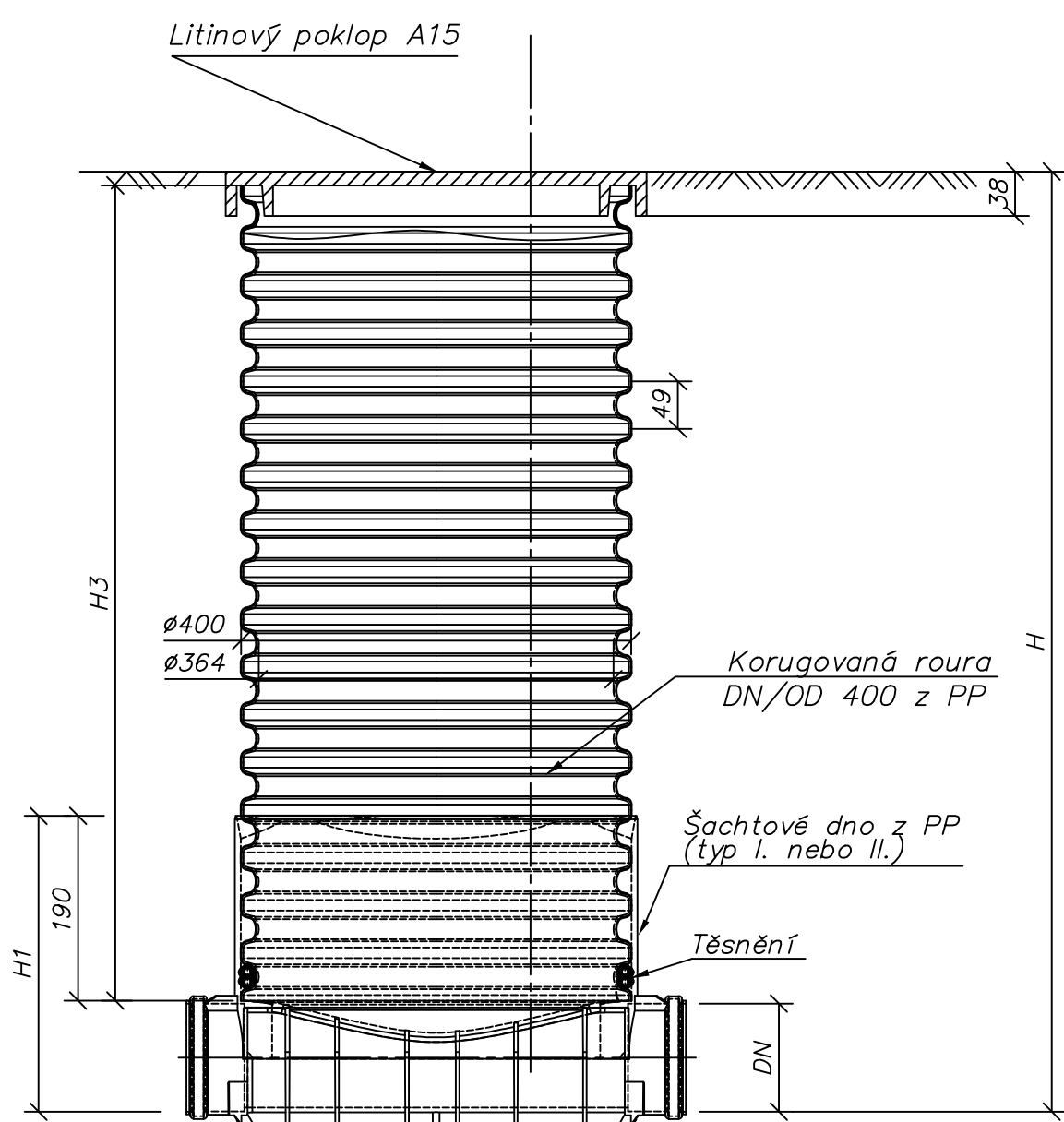
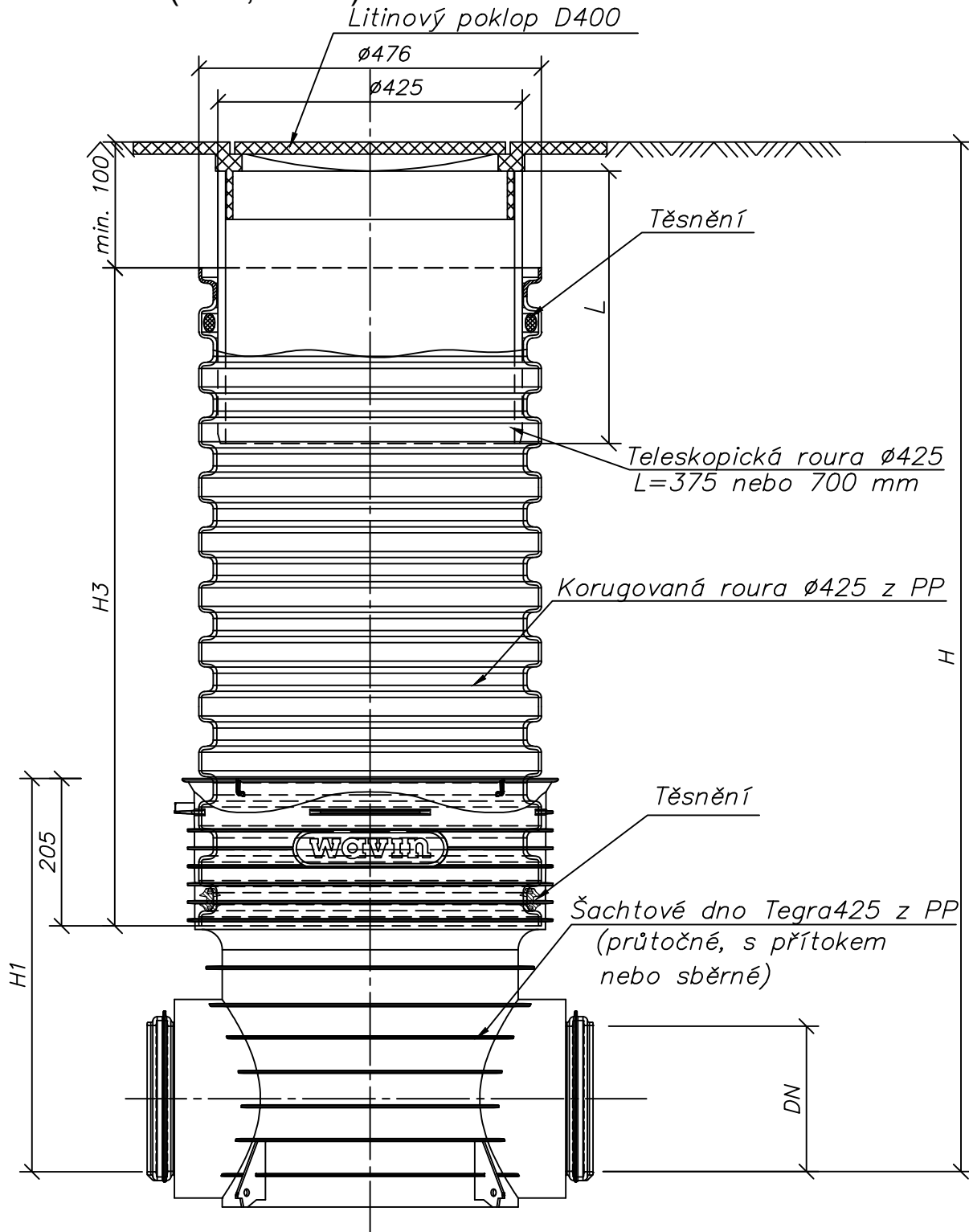


RENIZNÍ ŠACHTY PLASTOVÉ
M 1:20
KANALIZAČNÍ ŠACHTA BASIC 400 S LITINOVÝM POKLOPEM
(RŠ 11)



KG DN/OD	H1(mm)
110	303
160	355
200	396

KANALIZAČNÍ ŠACHTA TREGA 425 S LITINOVÝM POKLOPEM
A TELESKOPICKOU ROUROU
(RŠ9, RŠ10)



KG DN/OD	H1(mm)
110	501
160	525
200	545
250	531
315	588

X-Stream DN/ID	H1(mm)
150	531
200	558
250	546
300	600



			ČÍSLO SOUPRAVY:
REVIZE Č.	DATUM	ZMĚNA	



SUDOP BRNO, spol. s r.o.
Kounicova 26
611 36 Brno

OBJEDNAVATEL:	Správa železnic, státní organizace, Dlázděná 1003/7, 110 00 Praha 1 Stavební správa východ (organizační jednotka)		tel. : +420 972 625 804 E-mail: sudop@sudop-brno.cz
PROFESNÍ SKUPINA:	32 POTRUBNÍ VEDENÍ	VEDOUCÍ PROF. SKUPINY Ing. Daniela Šimkovičová	GENERÁLNÍ ŘEDITEL Ing. Kamil Chmela
ODPOVĚDNÝ PROJ. ZAKÁZKY Ing. Jan Zářecký	ODPOVĚDNÝ PROJ. PS, SO Ing. Daniela Šimkovičová	NAVRHL, VYPRACOVAL Ing. Bohdan Plch	KONTROLOVAL Ing. Daniela Šimkovičová
KRAJ: Jihomoravský/Vysočina	POVĚŘENÝ OÚ: Tišnov - Golčův Jeníkov		STUPEŇ: DUSP+PDPS

ZVÝŠENÍ TRAKČNÍHO VÝKONU TNS ČEBÍN SO 01-27-01 TNS ČEBÍN, VENKOVNÍ KANALIZACE		ZAK. ČÍSLO 20047-01-1020	ARCH. ČÍSLO 2020240017
		MĚŘÍTKO 1:20	POČET FORMÁTŮ 3 A4
		DATUM:	10/2020
Revizní šachta plastová		ČÁST DOKUM. D.2.1.4.1	PŘÍLOHA 5